



Klima og Miljøudvalgets orienteringsmøde om Gudenåen

27. juni 2022

Dagsorden

Orientering om aktuelt arbejde ved Gudenåen og rammen for vandhåndtering i Gudenåen v. formand for Klima- og Miljøudvalget, Rune Kristensen

Præsentation af helhedsplanen for vandhåndtering langs Gudenåen v. Teknik- og Miljøafdelingen

Indlæg fra Landboforening Midtjylland og deres syn på tilpasning af ådalen v. Miljøpolitisk rådgiver i Velas, Maria Pilgaard

Dialog med Klima- og Miljøudvalget

Opsamling og tak for i dag v. formand for Klima- og Miljøudvalget, Rune Kristensen



Forsinkelse/parkering af vandet

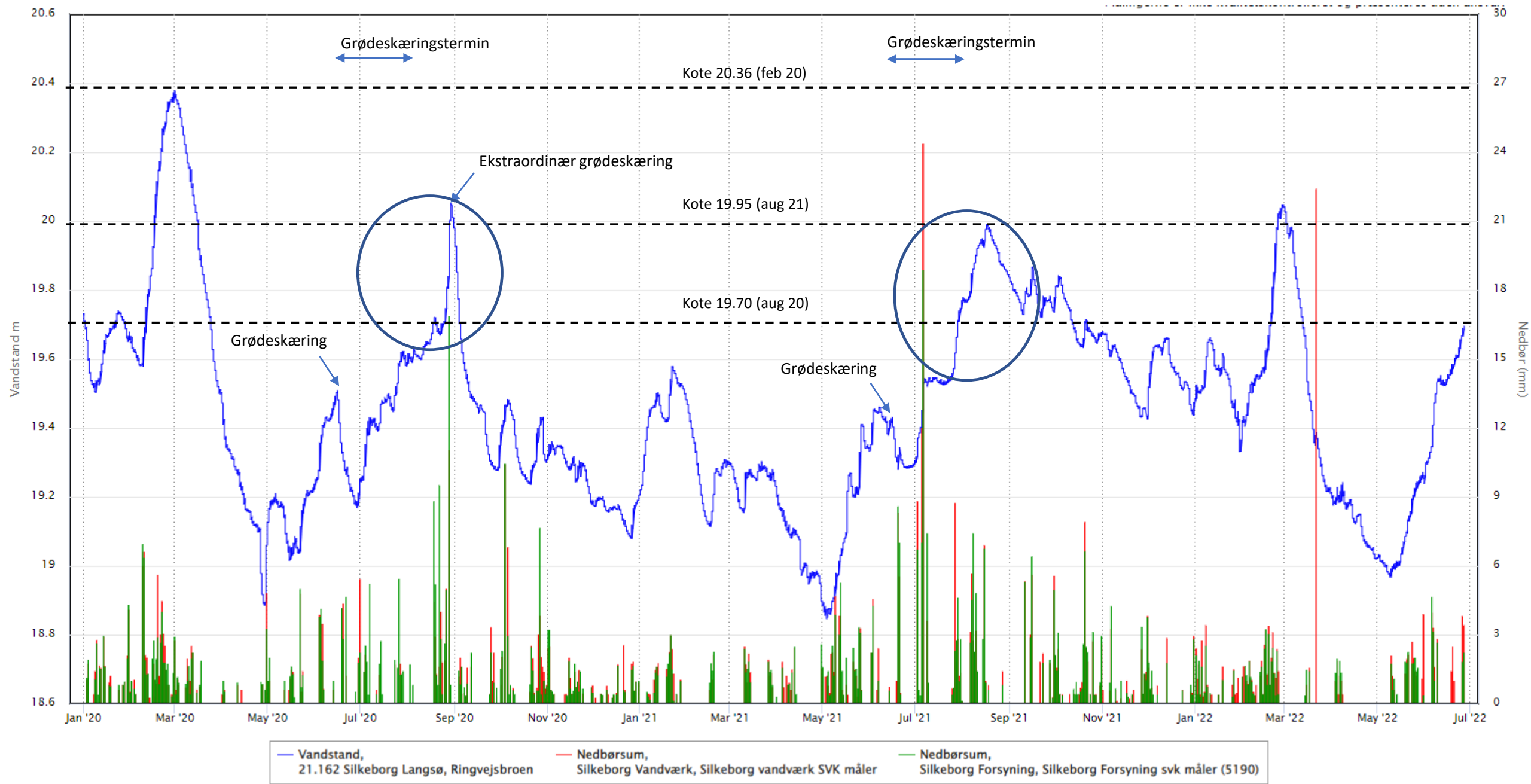
Bortlede vandet hurtigere



Sikre interesser lokalt

Tilpasse og lade vandet stå (acceptere vandet)





— Vandstand, 21.162 Silkeborg Langsø, Ringvejsbroen
 — Nedbørsum, Silkeborg Vandværk, Silkeborg vandværk SVK måler
 — Nedbørsum, Silkeborg Forsyning, Silkeborg Forsyning svk måler (5190)

Februar 2020 – Kote ca. 20.36m (Langsø)

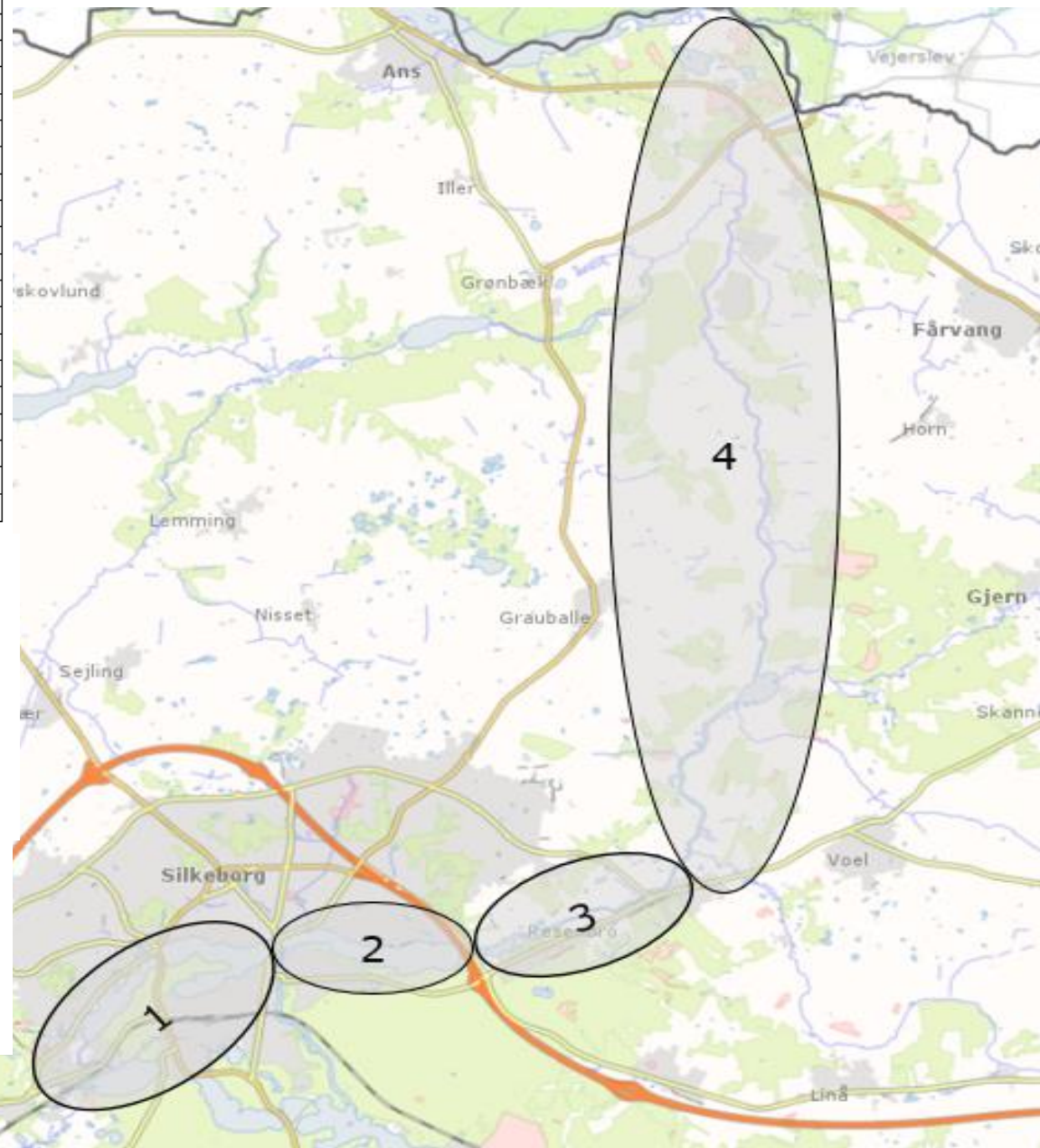
Bygningsanvendelse	Med kælder	Antal bygninger				
		Område 1	Område 2	Område 3	Område 4	Total
Fugletårn	Nej				1	1
Bygning til håndtering af affald og spildevand	Nej	1				1
Bygning til lager	Nej				1	1
Carport	Nej	5	1	1		7
Etagebolig-bygning, flerfamiliehus eller to-familiehus	Ja	1				1
Etagebolig-bygning, flerfamiliehus eller to-familiehus	Nej			1		1
Fritliggende enfamiliehus	Ja	12	7			19
Fritliggende enfamiliehus	Nej	6		1		7
Garage (med plads til et eller to køretøjer)	Ja	1				1
Garage (med plads til et eller to køretøjer)	Nej	1	1			2
Hotel, kro eller konferencecenter med overnatning	Ja				1	1
Maskinhus, garage mv.	Nej			2		2
Skure/småbyggeri	Nej	45	4	19	16	84
Sommerhus	Nej	3		2	2	7
Stuehus til landbrugsejendom	Nej			1		1
Tiloversbleven landbrugsbygning	Nej				2	2
Udhus	Nej	13		5	3	21
Ukendt bygning	Nej			1		1
Sum	-	88	13	33	26	160

August 2021 – Kote 19.95m (Langsø)

Bygningsanvendelse	Med kælder	Antal bygninger				
		Område 1	Område 2	Område 3	Område 4	Total
Carport	Nej	1				1
Fritliggende enfamiliehus	Nej	1				1
Skure/småbyggeri	Nej	10	1	4		15
Sommerhus	Nej			2		2
Udhus	Nej	3		2		5
Sum	-	15	1	8	0	24

August 2020 – Kote 19.70m (Langsø)

Bygningsanvendelse	Med kælder	Antal bygninger				
		Område 1	Område 2	Område 3	Område 4	Total
Skure/småbyggeri	Nej	7		2	1	10
Udhus	Nej	1		2		3
Sum	-	8	0	4	1	13



Opsummering

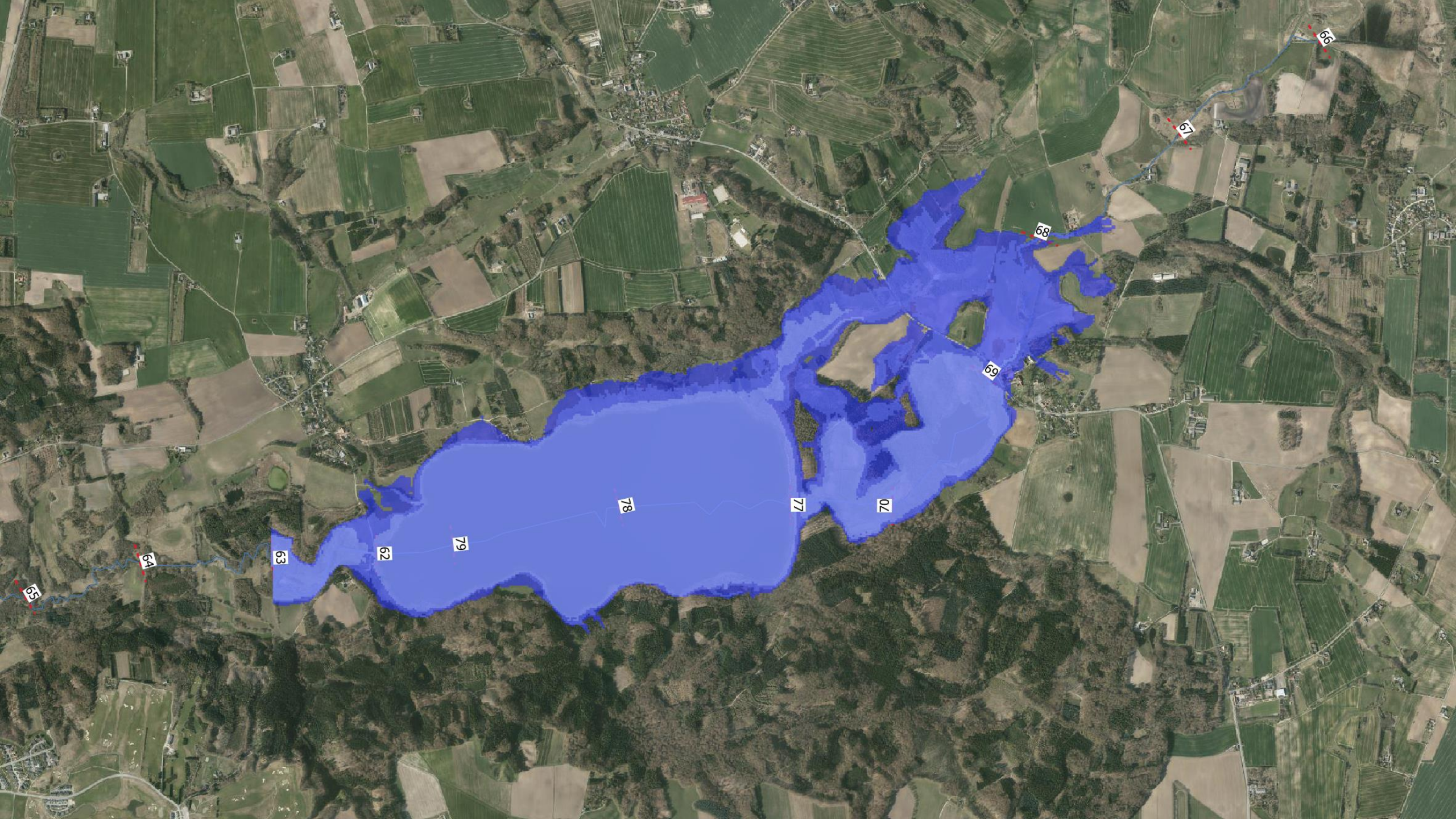
- Genoptaget arbejdet med nyt fælles regulativ for strækningen fra Silkeborg til Randers
- Muligheden for anvendelse af undtagelsesbestemmelser jf. habitatreglerne afdækkes
- Hørings svar til bekendtgørelse om kommuners mulighed for opkøb af oversvømmelsestruede grunde
- Helhedsplan for vandhåndtering vedtaget
- Målrettet arbejde med lavbundsprojektet
- Anlægsprojekter

Forsinkelse/parkering af vand



- Vintersituationer
- Et landskab fyldt med vand
- 30 mio m³ "for meget vand" i februar 2020
- Flytter vand fra et sted til et andet
- Vådområder mv. i oplandet kan lokalt have effekt – men ikke i Gudenåen





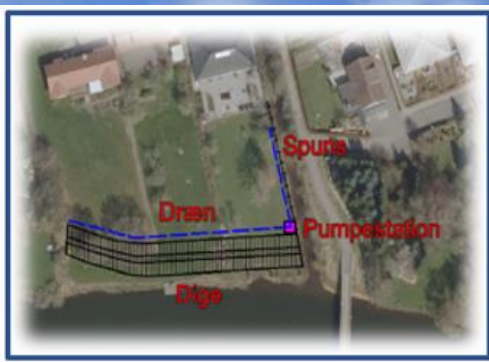


Bortlede vandet hurtigere

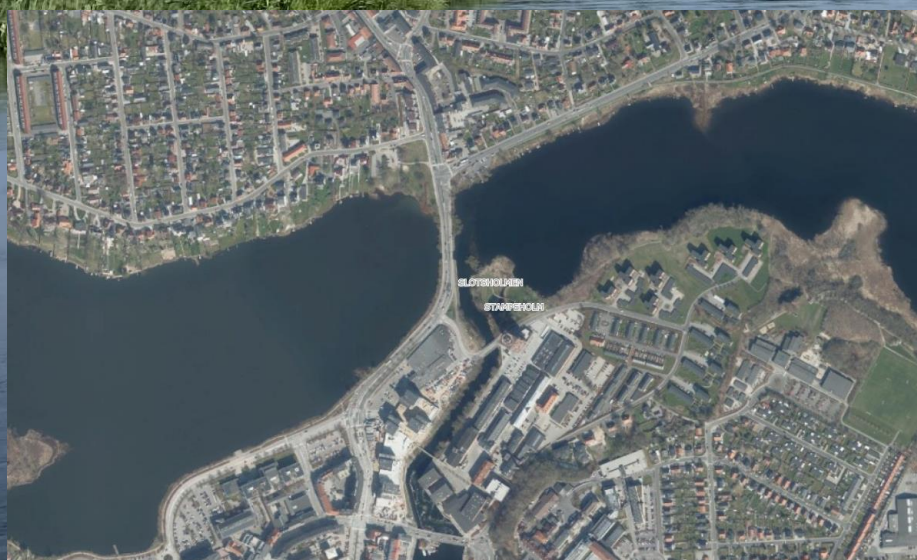
Klima og Miljøudvalget har igangsat følgende initiativer:

- De 4 Gudenåkommuner, Silkeborg, Viborg, Favrskov og Randers, har genoptaget arbejdet omkring et nyt fælles regulativ for strækningen fra Silkeborg til Randers.
- Udvalget har henvendt sig til Miljøstyrelsen om muligheden for at anvende undtagelsesbestemmelserne jf. habitatreglerne, med henblik på at kunne foretage ordinær grødeskæring 2 gange årligt.

Sikre interesser lokalt



- Udvalget har besluttet, at der undersøges indsatser fra Viborgbroen til nedstrøms Resenbro, som eksempelvis et sluse/pumpeanlæg ved Viborgbroen.
- Hydraulisk konsekvensvurderinger (vandstandstande på begge sider af et anlæg) gennemføres i løbet af efteråret og forelægges Klima- og Miljøudvalget





Tilpasse og lade vandet stå

- Udvalget har besluttet, at der skal laves et ideoplæg til proces om tilpasning af ådalen på strækningen fra Resenbro til Tange sø - inspireret fra landskabsstrategi for Nørreådalen
- Gudenåen er optaget i en pilotordning for helhedsplanlægning i vandoplande. Her arbejdes der i 2022 med en landskabsanalyse for hele Gudenådalen.
- En del af arbejdet handler om at beskrivelse af forløb med lodsejere og interessenter



Spørgsmål og debat

Genoptaget arbejdet med nyt fælles regulativ for strækningen fra Silkeborg til Randers

Muligheden for anvendelse af undtagelsesbestemmelser jf. habitatreglerne afdækkes

Høringsvar til bekendtgørelse om kommuners mulighed for opkøb af oversvømmelsestruede grunde

Helhedsplan for vandhåndtering vedtaget

Målrettet arbejde med lavbundsprojektet

Anlægsprojekter

